

ELVESZETT KINCSEK - GÖDÖLLŐ ÉPÍTÉSZETI EMLÉKEI



G5



Hamvay-kúria, Városi



Hamvay kúria Molnár Z. János elképzelése alapján

Múlt



A Hamvay-kúria
The Hamvay Mansion



Jelen



Városi Múzeum interaktív térrel bővítve



Babatpusztai Istállókastély



Múlt



Jelen



Az omladozó kastélyt egy barátságos és modern gyermek gyógyszállóvá alakítottuk át.

JÖVŐ



Grassalkovich Borház és Pince



GRASSALKOVICH URADALMI BORKÉSZÍTŐ KOMPLEXUM ÉS CZENTRÁLIS BORHÁZ, GÖDÖLLŐ, 1760 KÖRÜL.

Múlt



Jelen

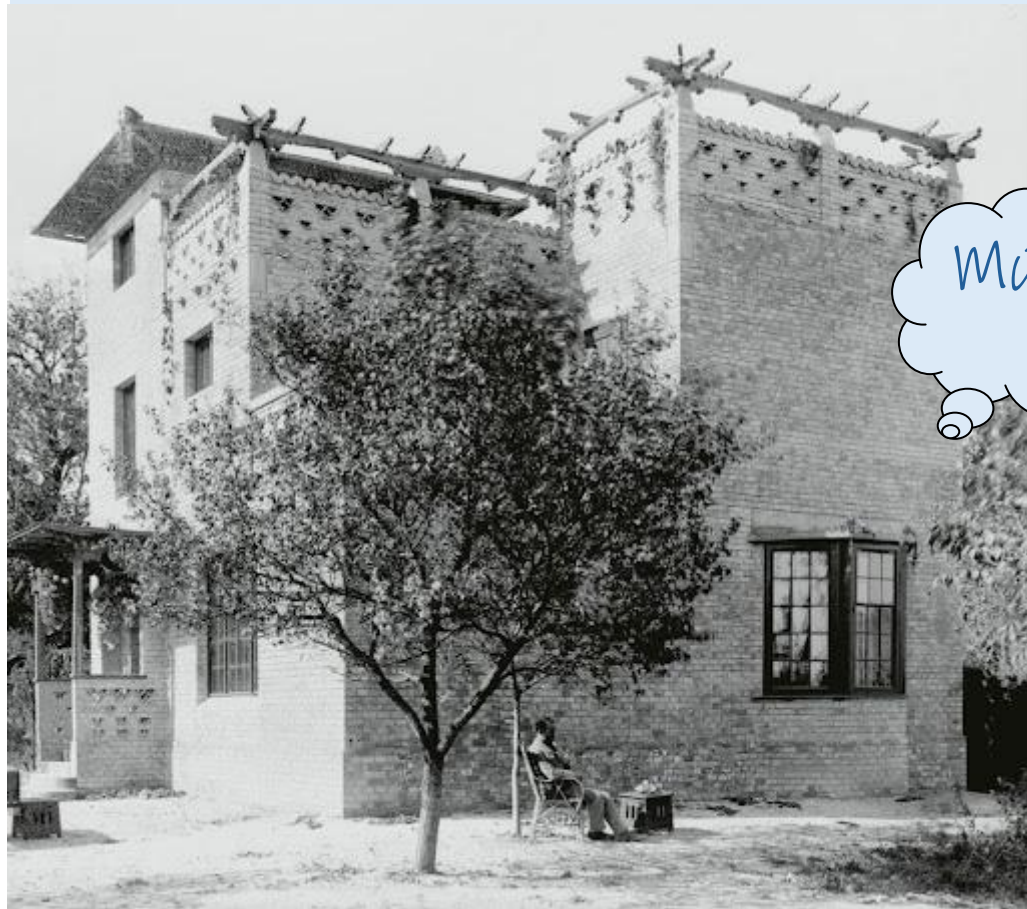


A felújított Présház és udvarát olyan közösségi térként képzeljük el, amelyet bárki jutányos áron igénybe vehet családi, baráti összejövetelek rendezésére.

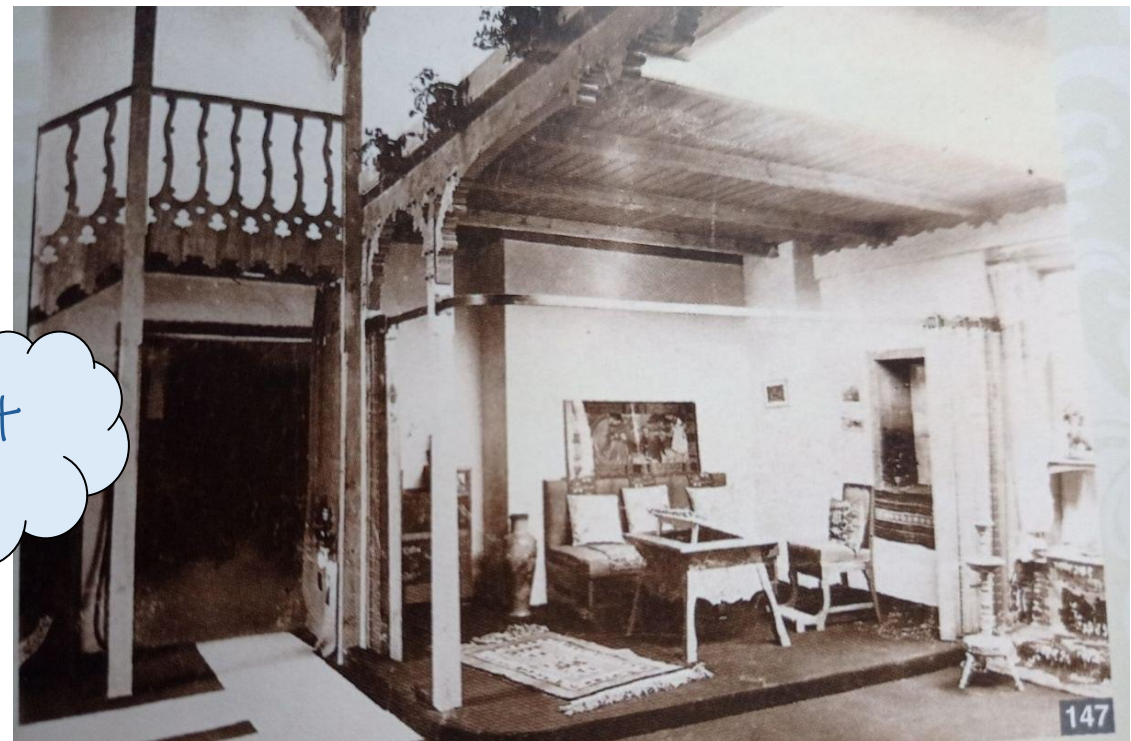
Jövő



Nagy Sándor-ház



Múlt



Jelen



A Nagy Sándor-ház pezsgő alkotóműhelyként, ahol festőművészek dolgozhatnak inspiráló környezetben, de amatőrök számára is szerveznek tanfolyamokat.

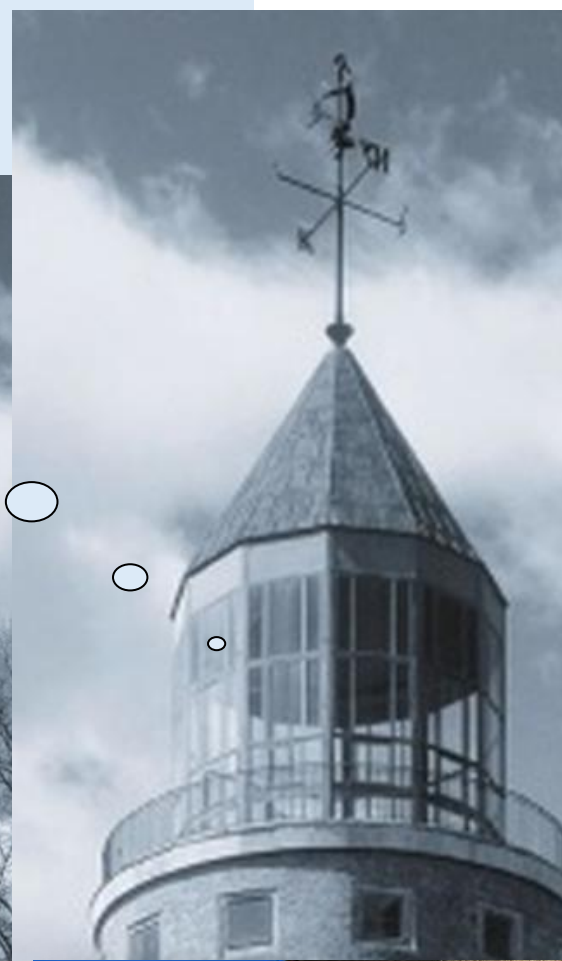


JÖVŐ

Víztorony



Múlt

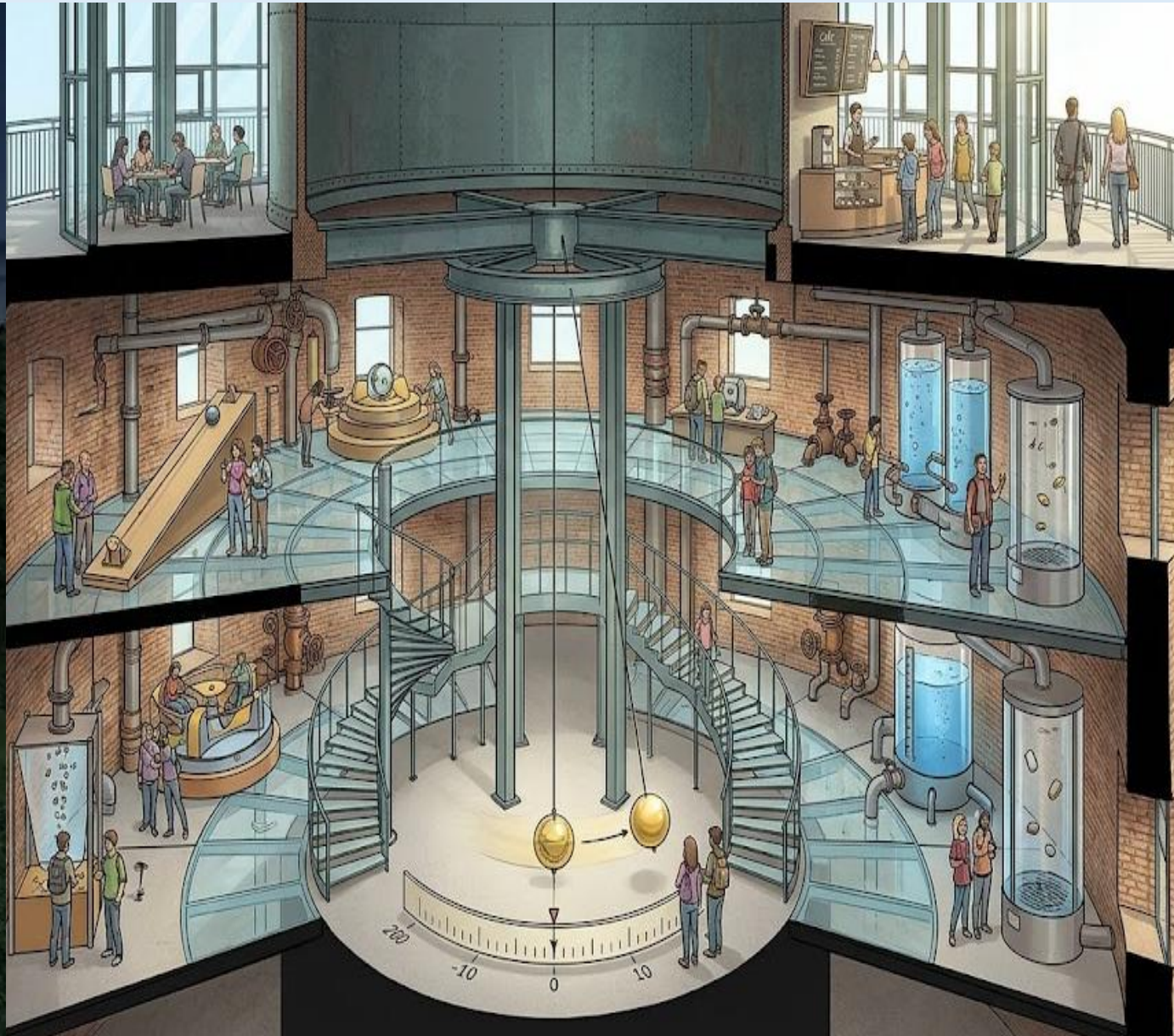


Jelen



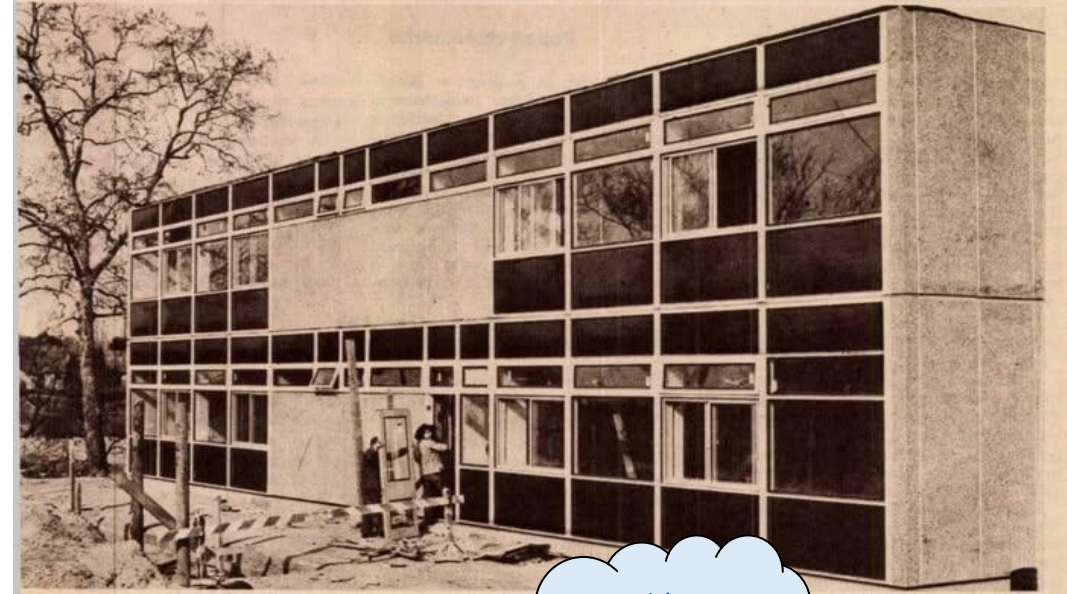
A Víztorony a jövőben talán egy csillagvizsgálónak ad helyet. A belső terek egyfajta Öveges-teremként, fizikai kísérletek bemutató helyeként várják a diákcsoportokat, turistákat. Az épület mellé egy kupolát álmodtunk, immerzív vetítések színhelyének.

Jövő

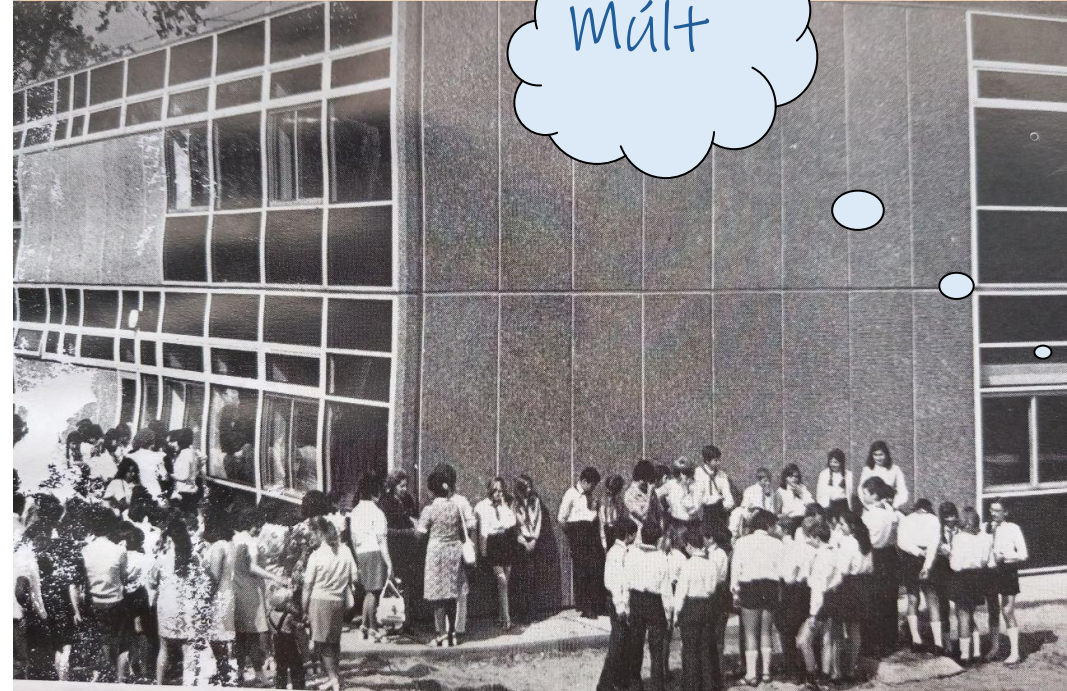


Hajós Alfréd Általános Iskola

Godonon épült fel a kepen lát-
ató könnyűszerkezetes iskola,
melynek elemeit kamionokban
szállították Skociából, a Brockhouse
Steel Structures Ltd.-től.
A nyolctantermes iskolában két
előadóterem, több szertár, igazgatói
és tanári szoba, büfé és ebédlő van
két szinten elhelyezve.
Hazánkban ez az első ilyen típu-
sú kísérleti létesítmény.



Múlt



Jelen



Jövő



A Hajós jövőbeni új iskolája sok-sok növényvel, tetőkerttel, fenntartható napelemes energiaellátással.



A belső terek az innovatív tanulást segítik.

